

LEGENDA:

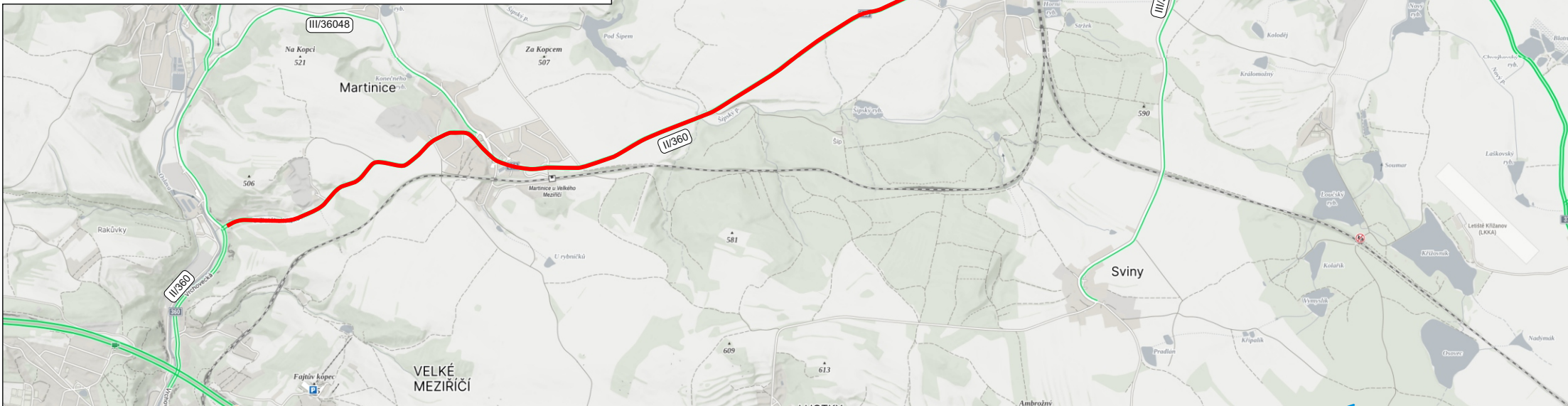
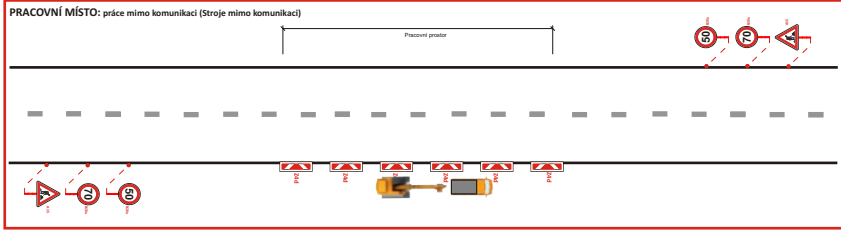
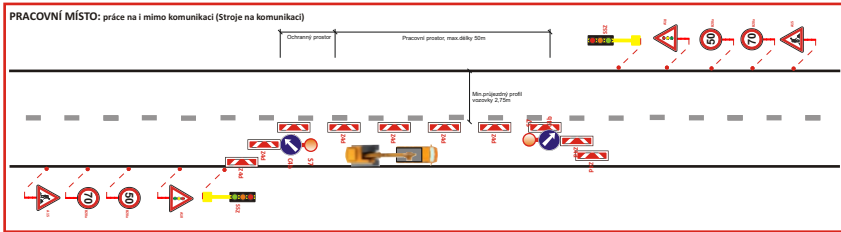
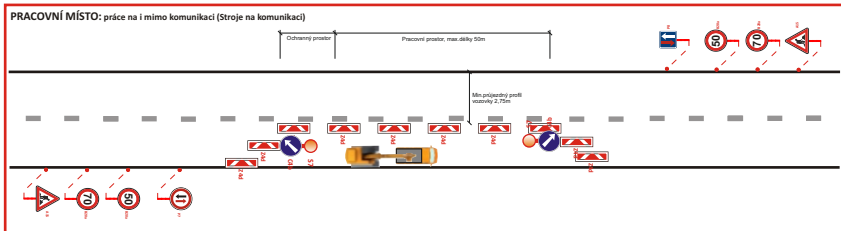
- TRVALÉ SVISLÉ DOPRAVNÍ ZNAČENÍ
- PŘECHODNÉ SVISLÉ DOPRAVNÍ ZNAČENÍ
- TRVALÉ SVISLÉ DOPRAVNÍ ZNAČENÍ DOČASNĚ ZNEPLATNĚNÉ
- rozsah uzavírky
- navržená objíždná trasa
- v místech nedodržování obecné úpravy bude užito DZ B28 pro zdůraznění

POZNÁMKA:
 - Umístění přechodného dopravního značení dle TP 6.66 (Zásady pro označování pracovních míst na pozemních komunikacích)
 - Stávající dopravní značení v rozporu s přechodnou úpravou provozu bude zneplatněno skrutkami nebo zakryto.
 Dopravní značení B28 umístěno 7 dní před zahájením stavby

VYPRACOVAL	Kašpar Vojtěch
TERMÍN	od 8.7. až 31.8.2024
KRAJ: Vysočina	OKRES: Žďár nad Sázavou
KÚ: Martinice	
STAVBA: Oprava silnic poškozených modernizací D1 v Kraji Vysočina - oblast Východ Situace uzavírky silnice II/360	
NÁZEV VÝKRESU:	SITUACE PŘECHODNÉHO DOPRAVNÍHO ZNAČENÍ

Značky Vysočina s.r.o.
 Bezděkov 12, 589 01 Třešť
 IČ: 015 26 588
 DIČ: 015 26 588

DATUM	6/2024
FORMÁT	A4



- LEGENDA:**
- TRVALÉ SVISLÉ DOPRAVNÍ ZNAČENÍ
 - PŘECHODNÉ SVISLÉ DOPRAVNÍ ZNAČENÍ
 - TRVALÉ SVISLÉ DOPRAVNÍ ZNAČENÍ DOČASNĚ ZNEPLATNĚNÉ
 - rozsah pracovního úseku

POZNÁMKA:
 - Umístění přechodného dopravního značení dle TP 6.66 (Zásady pro označování pracovních míst na pozemních komunikacích)
 - Stávající dopravní značení v rozporu s přechodnou úpravou provozu bude zneplatněno skrtnutím nebo zakrytím.
 Dopravní značení B28 umístěno 7 dní před zahájením stavby

VYPRACOVAL	Kašpar Vojtěch	
TERMÍN	od 8.7. až 31.8.2024	
KRAJ: Vysočina	OKRES: Žďár nad Sázavou	KÚ: Martinice
STAVBA: Oprava silnic poškozených modernizací D1 v Kraji Vysočina - oblast Východ Situace pracovních míst silnice II/360		
NÁZEV VÝKRESU:	SITUACE PŘECHODNÉHO DOPRAVNÍHO ZNAČENÍ	
DATUM	6/2024	
FORMÁT	A4	
Značky Vysočina s.r.o. Bezdělov 12, 589 01 Třešť IČ: 015 26 588 DIČ: 015 26 588		