








LEGENDA:

-  - TRVALÉ SVISLÉ DOPRAVNÍ ZNAČENÍ
-  - PŘECHODNÉ SVISLÉ DOPRAVNÍ ZNAČENÍ
-  - TRVALÉ SVISLÉ DOPRAVNÍ ZNAČENÍ DOČASNĚ ZNEPLATNĚNÉ
-  - rozsah uzavírky
-  - navržená objízdná trasa
-  - v místech nedodržování obecné úpravy bude užito DZ B28 pro zdůraznění

POZNÁMKA:

- Umístění přechodného dopravního značení dle TP 6.66 (Zásady pro označování pracovních míst na pozemních komunikacích)
 - Stávající dopravní značení v rozporu s přechodnou úpravou provozu bude zneplatněno skrtnutím nebo zakrytím.
 Dopravní značení B28 umístěno 7 dní před zahájením stavby

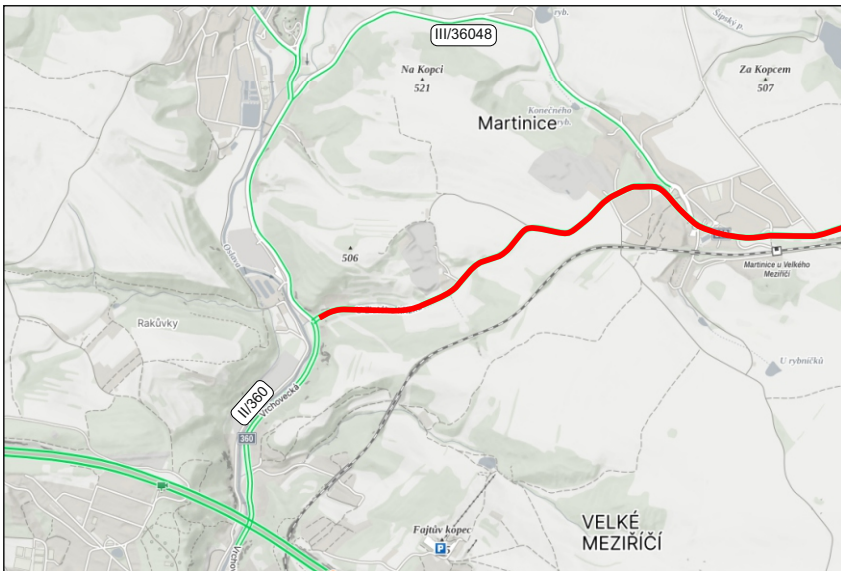
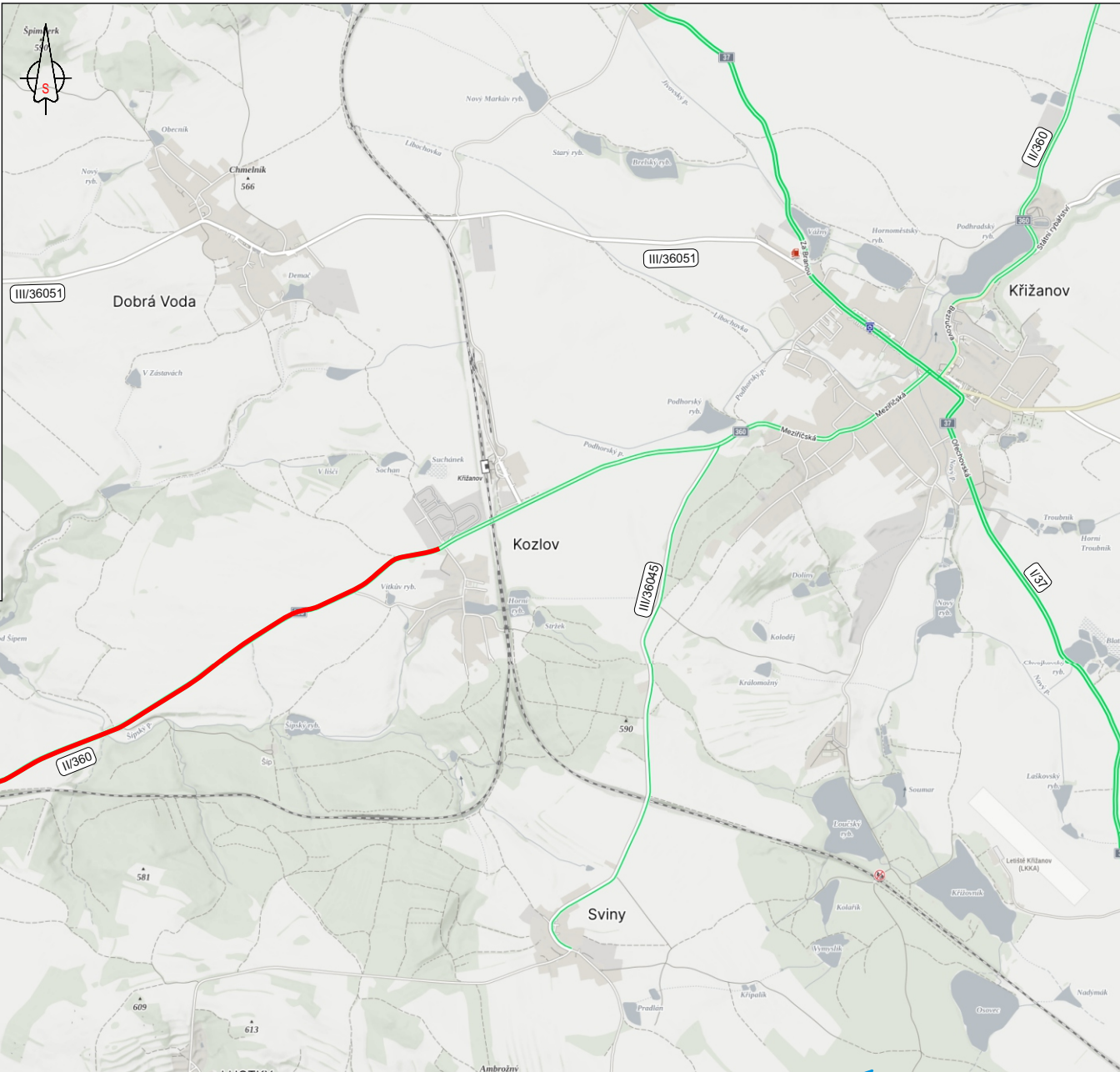
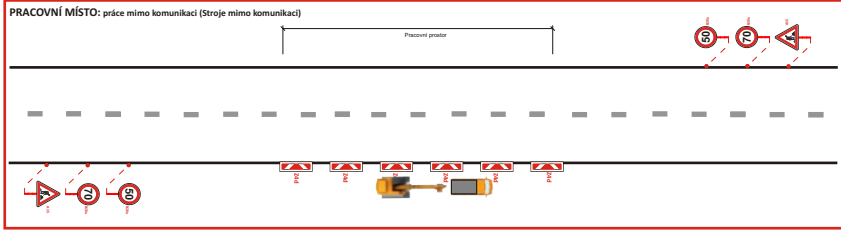
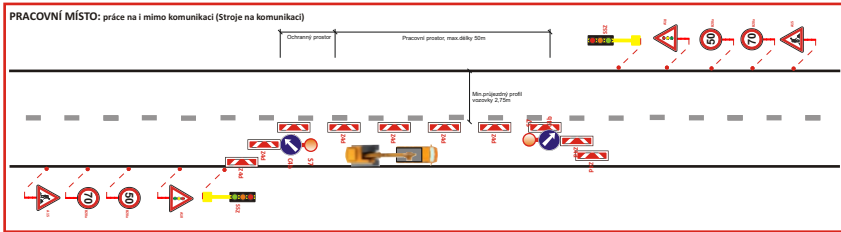
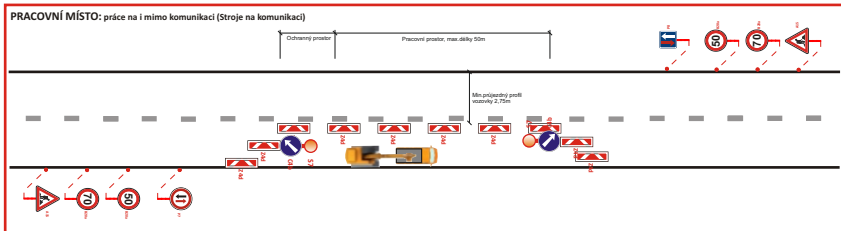
VYPRACOVAL	Kašpar Vojtěch
TERMÍN	od 8.7. až 31.8.2024
KRAJ: Vysočina	OKRES: Žďár nad Sázavou
KÚ: Martinice	
STAVBA:	
Oprava silnic poškozených modernizací D1 v Kraji Vysočina - oblast Východ	
Situace uzavírky silnice II/360	
NÁZEV VÝKRESU:	
SITUACE PŘECHODNÉHO DOPRAVNÍHO ZNAČENÍ	



Značky Vysočina

DATUM	6/2024
FORMÁT	A4

Značky Vysočina s.r.o.
 Bezdřevkův 12, 589 01 Třešť
 IČ: 015 26 588
 DIČ: 015 26 588



- LEGENDA:**
- TRVALÉ SVISLÉ DOPRAVNÍ ZNAČENÍ
 - PŘECHODNÉ SVISLÉ DOPRAVNÍ ZNAČENÍ
 - TRVALÉ SVISLÉ DOPRAVNÍ ZNAČENÍ DOČASNĚ ZNEPLATNĚNÉ
 - rozsah pracovního úseku

POZNÁMKA:
 - Umístění přechodného dopravního značení dle TP 6.66 (Zásady pro označování pracovních míst na pozemních komunikacích)
 - Stávající dopravní značení v rozporu s přechodnou úpravou provozu bude zneplatněno skrtnutím nebo zakrytím.
 Dopravní značení B28 umístěno 7 dní před zahájením stavby

VYPRACOVAL	Kašpar Vojtěch	
TERMÍN	od 8.7. až 31.8.2024	
KRAJ: Vysočina	OKRES: Žďár nad Sázavou	KÚ: Martinice
STAVBA: Oprava silnic poškozených modernizací D1 v Kraji Vysočina - oblast Východ Situace pracovních míst silnice II/360		
NÁZEV VÝKRESU: SITUACE PŘECHODNÉHO DOPRAVNÍHO ZNAČENÍ		
DATUM	6/2024	
FORMÁT	A4	
Značky Vysočina s.r.o. Bezdkov 12, 589 01 Třešť IČ: 015 26 588 DIČ: 015 26 588		